

**FULGOR**  
MILANO

**FULGOR MILANO®**

Meneghetti S.p.a. Via Borgo Lunardon, 8 • 36027 Rosà (Vicenza) - Italy  
<http://www.fulgor-milano.com> • e-mail: [info@fulgor-milano.com](mailto:info@fulgor-milano.com)

ISTRUZIONI PER L' INSTALLAZIONE SIDE BY SIDE

INSTALLATION INSTRUCTIONS SIDE BY SIDE

**IT** Istruzione per l'installazione  
side by side

Per unire i due apparecchi tra di loro applicare le staffe di fissaggio nei 3 punti di connessione:

- Parte bassa frontale **A**
- Parte alta frontale **B**
- Parta alta posteriore **C**

I kit sono composti dalle seguenti parti:

- nr. 3 staffe di connessione
- nr. 1 profilo verticale con magnete (\*vedere nota)
- nr. 4 viti autofilettanti TSP D=4,8 H=19

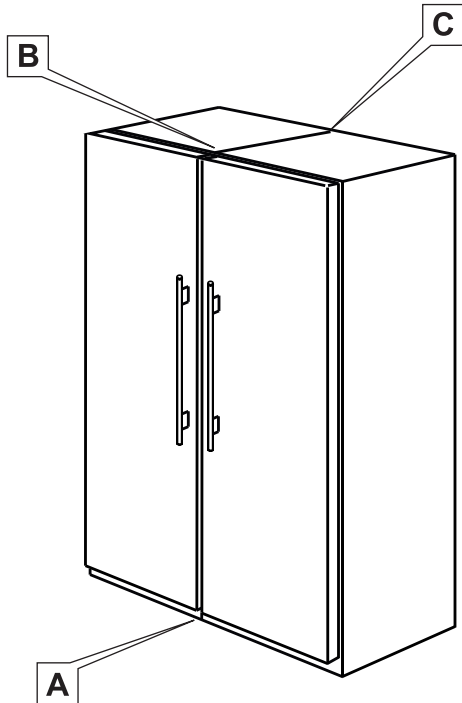
**GB** Installation instructions  
side by side

To join the two appliance together to apply the mounting brackets 3 points of connection:

- Lower front side **A**
- Upper front side **B**
- Back side upper corner **C**

The kits consist of the following parts:

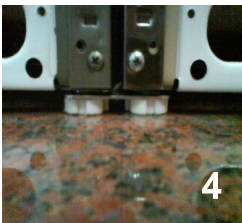
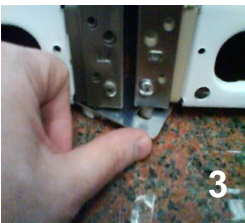
- nr. 3 connection brackets
- nr. 1 vertical strip with magnet (\*see note)
- nr. 4 self threading screw TSP D=4,8 H=19



**A**

**IT** Staffa inferiore:

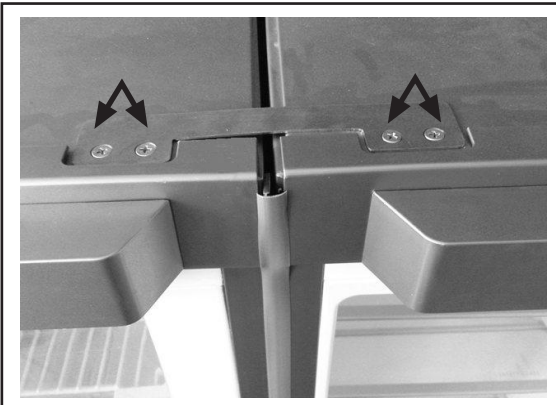
**GB** Lower bracket:



**B**

**IT** Staffa superiore:  
Nella parte superiore frontale disporre la staffa di collegamento e fissarla utilizzando le 4 viti fornite nel kit.

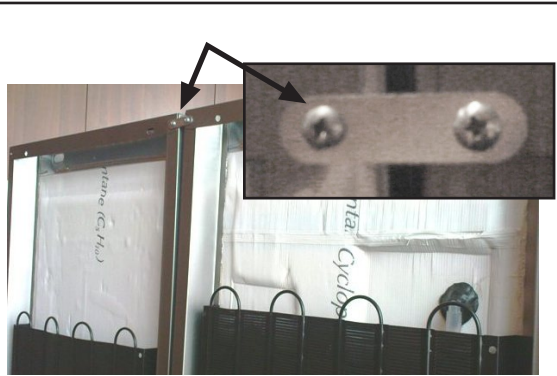
**GB** Upper bracket:  
At the frontal upper part place the connecting bracket and fix it by using the 4 screws provided in the kit.



**C**

**IT** Staffa posteriore:  
Rimuovere le due viti posteriori del top, disporre la staffa di collegamento e fissare con le viti rimosse in precedenza.

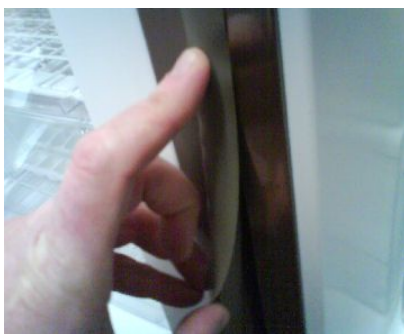
**GB** Rear bracket:  
Remove the two back screws of the top, place the connecting bracket and fix with the screws previously removed.



**D**

**IT** Profilo in gomma:  
Infine posizionare il profilo in gomma nello spazio frontale tra i due apparecchi.

**GB** Rubber strip:  
Finally, position the rubber strip in the front space between the two appliances.



\* profilo in gomma (vista)  
\* rubber strip (view)

**IT** UTILIZZO SLOT-IN  
INSERIMENTO NEL VANO COLONNA  
Per il corretto funzionamento dell'apparecchio è importante garantire sempre la circolazione dell'aria nella parte posteriore.

**GB** SLOT- IN USE  
COLUMN UNIT INSERTION  
For the proper operation of the appliance it is important to always ensure the air circulation in the back.

